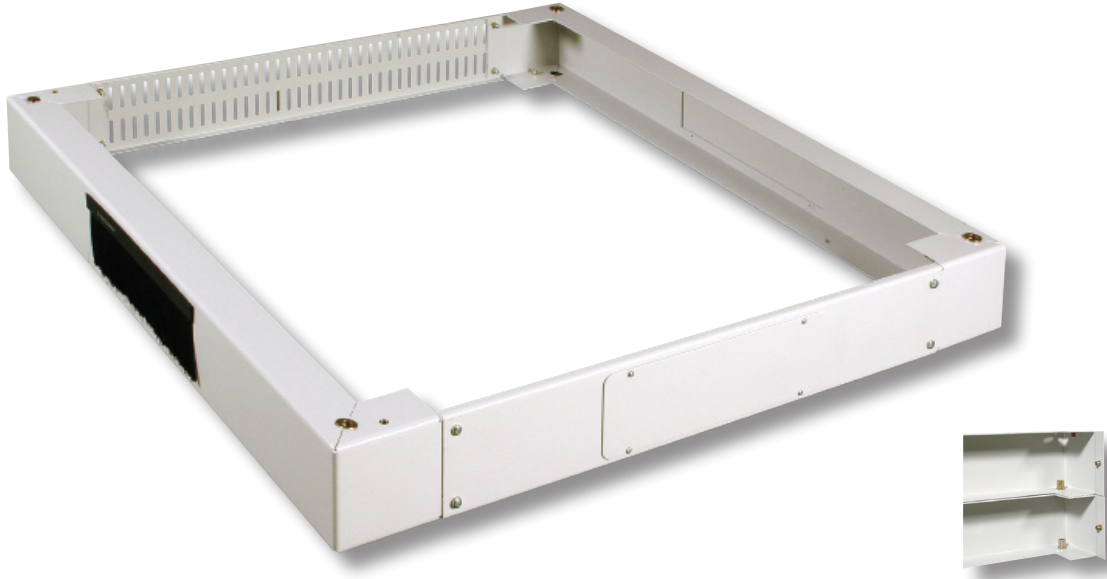


# DATENBLATT

## Sockel für Netzwerkschränke

Art.-Nr.:6917xx.



### Eigenschaften


- Seiten- und Rückelemente mit vorgestanzen Ausbrüchen zur Kabeleinführung
- Frontblende perforiert
- Einfache Montage an den Netzwerkschrank mittels beigefügten Schrauben M6 x 8 mm
- Material: Stahlblech
- Lackierung: RAL7035 (lichtgrau), RAL9005 (tiefschwarz)
- Erhöhung auf 200 mm Sockelhöhe durch Zusammenschrauben von zwei Sockeln möglich (Schrauben M10 x 20 nicht im Lieferumfang)
- Lieferumfang: Sockel, 1 x Bürstenleiste, Montagematerial

### Größen

Art.-Nr.	Breite	Höhe	Tiefe	Gewicht
691750	600 mm	100 mm	600mm	5.6 kg
691751	600 mm	100 mm	800mm	6.8 kg
691753	600 mm	100 mm	900mm	7.5 kg
691747	800 mm	100 mm	600mm	5.8 kg
691752	800 mm	100 mm	800mm	7.4 kg
691748	800 mm	100 mm	900mm	8.6 kg
691749	800 mm	100 mm	1000mm	8.8 kg
<b>RAL9005, tiefschwarz</b>				
691752TS	800 mm	100 mm	800 mm	7.4 kg

### Bestelldaten

Art. Nr.	Bezeichnung
6917xx.	Sockel für Netzwerkschränke



Art.Nr.	6917xx.	Datei	6917xx._NEU.indd		
Beschreibung	Sockel für Netzwerkschränke				
Erstellt	Datum	Letzte Revision	Datum	Geprüft	Datum
Frederik Dotzki	23.09.2013	Frederik Dotzki	08.01.2014	BT	08.01.2014